



## PREVOYANCE DU CHEF D'ENTREPRISE : DU NOUVEAU !



[www.groupebsf.fr](http://www.groupebsf.fr)



## SOMMAIRE



- ✓ Le point sur la couverture vie du chef d'entreprise
- ✓ Clause bénéficiaire et optimisation fiscale
- ✓ Délégation de contrat ADI et baisse des coûts

[www.groupebsf.fr](http://www.groupebsf.fr)





## POINT SUR LA PREVOYANCE DU CHEF D'ENTREPRISE

[www.groupebsf.fr](http://www.groupebsf.fr)



## POINT SUR LA PREVOYANCE DU CHEF D'ENTREPRISE



- La prévoyance du chef d'entreprise est primordiale
  - Sa protection et celle de sa famille
  - Protection de son patrimoine privé
  - Pérennité de son entreprise



[www.groupebsf.fr](http://www.groupebsf.fr)





## INTERET DU BILAN PREVOYANCE



- Le bilan quantitatif

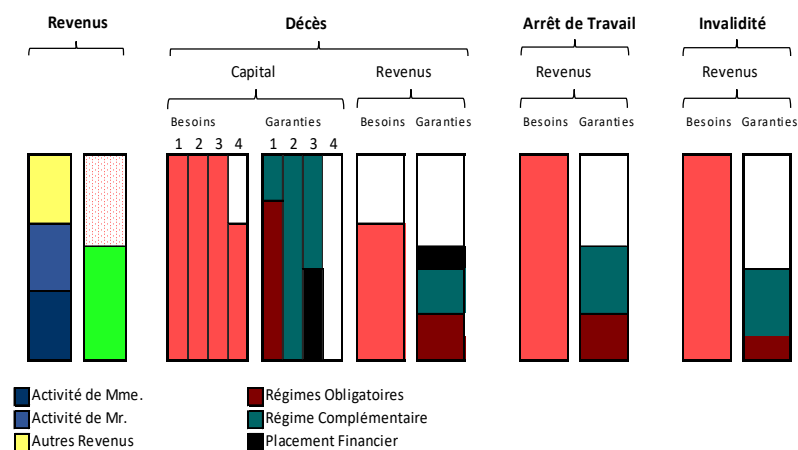
- Analyse des besoins
- Garanties liées aux cotisations aux régimes obligatoires
  - ❖ Décès : capital – rente conjoint – rente éducation
  - ❖ Invalidité
  - ❖ Arrêt de travail



www.groupebsf.fr



## INTERET DU BILAN PREVOYANCE



www.groupebsf.fr





## INTERET DU BILAN PREVOYANCE



- Le bilan quantitatif
  - Garanties complémentaires liées à l'entreprise
  - Contrats garantie
    - ❖ Décès/homme clef
    - ❖ Contrat garantie frais généraux



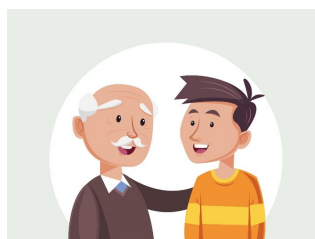
www.groupebsf.fr



## INTERET DU BILAN PREVOYANCE



- Le bilan quantitatif
  - Indemnités journalières
    - ❖ Forfaitaires
    - ❖ Indemnitaires
    - ❖ Les franchises
  - Les évolutions de tarifs dans le temps
    - ❖ Tarif à l'adhésion
    - ❖ Tarifs évolutifs avec l'âge



www.groupebsf.fr





## INTERET DU BILAN PREVOYANCE



- Le bilan qualitatif
  - Analyse des exclusions de contrats
  - La couverture des sports à risques



[www.groupebsf.fr](http://www.groupebsf.fr)



## INTERET DU BILAN PREVOYANCE



- Le bilan qualitatif
  - L'indemnisation d'invalidité
    - ❖ Comment est défini le taux d'invalidité
    - ❖ Reclassement envisageable ou pas
    - ❖ Rente partielle





[www.groupebsf.fr](http://www.groupebsf.fr)





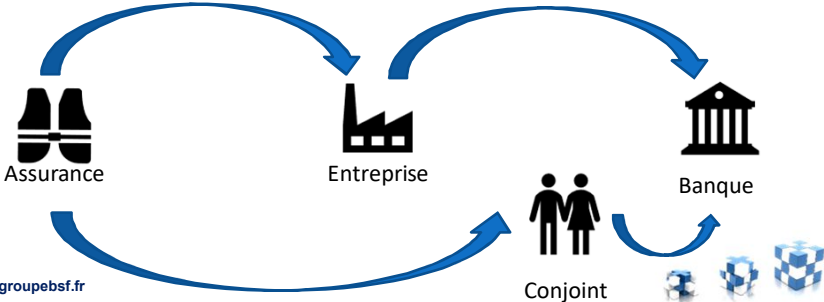

## CLAUSE BENEFICIAIRE ET OPTIMISATION FISCALE

[www.groupebsf.fr](http://www.groupebsf.fr)






## CLAUSE BENEFICIAIRE ET OPTIMISATION FISCALE

- Assurance décès du dirigeant en garantie d'un crédit au profit de l'entreprise
  - Eviter le remboursement immédiat de la banque à l'entreprise en cas de décès de l'assuré



[www.groupebsf.fr](http://www.groupebsf.fr)

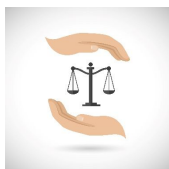




## CLAUSE BENEFICIAIRE ET OPTIMISATION FISCALE



- Respecter la jurisprudence Musel (10/07/1992) afin d'éviter une qualification d'opération anormale
  - Risque de remise en cause du montage par l'Administration fiscale
  - Risque pénal d'abus de bien social



[www.groupebsf.fr](http://www.groupebsf.fr)



## CLAUSE BENEFICIAIRE ET OPTIMISATION FISCALE



- Le schéma doit impérativement respecter les conditions de l'arrêt Musel
  - Le crédit est octroyé par une banque à une société
  - L'octroi du crédit est subordonné à la caution d'un dirigeant
  - La caution est elle-même garantie par la souscription d'une assurance décès par le dirigeant ( et non la société)

[www.groupebsf.fr](http://www.groupebsf.fr)





## CLAUSE BENEFICIAIRE ET OPTIMISATION FISCALE



- Les primes en charge
- Les héritiers bénéficiaires du contrat d'assurance-vie
- Séquestre ou nantissement du contrat

Ce montage ne peut se concevoir qu'avec l'accord de la banque dans la mesure où elle n'est pas désignée bénéficiaire directe des capitaux décès.



[www.groupebsf.fr](http://www.groupebsf.fr)



## DELEGATION D'ASSURANCE : BAISSE DES COÛTS

[www.groupebsf.fr](http://www.groupebsf.fr)







## LA DELEGATION D'ASSURANCE: LA BAISSSE DES COÛTS



Pour couvrir les crédits immobiliers, les banques exigent de souscrire un contrat d'assurance

- Souscription initiale libre depuis 2001
- 4 lois successives d'information
- Une pression constante des banques... dans leur propre intérêt



[www.groupebsf.fr](http://www.groupebsf.fr)



## L'AMENDEMENT BOURQUIN (LOI SAPIN 2)



A partir du 01/01/2018, pour les crédits immobiliers, possibilité de résilier son contrat d'assurance de prêt tous les ans à date d'anniversaire pendant toute la durée du prêt.



[www.groupebsf.fr](http://www.groupebsf.fr)





## LOI SAPIN 2



- Comment expliquer la différence de tarif très importante
  - Une cotisation constante sur le capital emprunté et non pas sur le capital restant dû
  - Un tarif prohibitif



[www.groupebsf.fr](http://www.groupebsf.fr)



## LOI SAPIN 2 : comment résilier ?



- 1- Adhérer à un nouveau contrat avec des garanties équivalentes exigées par les banques
  - critères du CCSF : les garanties exigées et normalisées
    - ❖ Décès
    - ❖ Perte totale et irréversible d'autonomie (PTIA)
    - ❖ Incapacité temporaire totale (ITT)
    - ❖ Invalidité permanente totale (IPT)
    - ❖ Invalidité permanente partielle (IPP)
    - ❖ Perte d'emploi

[www.groupebsf.fr](http://www.groupebsf.fr)





## LOI SAPIN 2 : comment résilier ?



- 2- Deux mois avant la date d'effet de l'offre, envoyer en lettre A/R de prêt une demande de résiliation en joignant le certificat d'adhésion



www.groupebsf.fr



## LES BENEFCES CLIENTS



- Une économie substantielle
  - Les leviers qui optimisent une forte économie
    - ❖ Le montant du capital restant dû
    - ❖ La durée restante d'ici la fin du prêt
    - ❖ L'âge de l'emprunteur
    - ❖ L'emprunteur est non fumeur



www.groupebsf.fr





## LES BENEFICES CLIENTS



- Une opportunité d'actualiser et de sécuriser les garanties
  - ❖ Vérifier que l'emprunteur a bien déclaré des sports dit « dangereux » et que le contrat est adapté à sa profession en terme d'invalidité pour être certain d'être indemnisé en cas de sinistre
- Une opportunité de faire un bilan prévoyance complet

[www.groupebsf.fr](http://www.groupebsf.fr)



## LE CAS CONCRET : M. et Mme DURAND



- Une offre de prêt amortissable signé il y a 5 ans à un taux de 3,95% renégocié il y a 1 an à un taux de 1,50%
  - Capital restant dû : 353 000€ sur 15 ans soit 180 mois
    - Echéances mensuelles : 2 191€
    - Coût du crédit : 41 419€
  - Contrat d'assurance groupe de la banque Garanties Décès PTIA, Quotité 50% chacun
    - ❖ Coût fixe mensuel de 110,31€ soit un coût total de 19 851€

[www.groupebsf.fr](http://www.groupebsf.fr)





## LE CAS CONCRET : M. et Mme DURAND



- Soit un coût total du prêt de 61 270 € (intérêts de 41 419 € et ADI de 19 881 €)
  - 2 co-emprunteurs non fumeurs
    - ❖ Monsieur né le 24/07/1976 (41 ans) chirurgien dentiste
    - ❖ Madame née le 23/08/1981 (36 ans), coiffeuse pratique la plongée



www.groupebsf.fr



## LE CAS CONCRET : M. et Mme DURAND



- La délégation

	Madame	Monsieur	Total
Compagnie 1	1 288	1 883	3 171
Compagnie 2	1 223	2 059	3 282
Compagnie 3	1 503	2 206	3 709
Compagnie 4	1 723	2 445	4 168
Compagnie 5	1 812	2 838	4 650
Compagnie 6	1 954	3 202	5 156
Compagnie 7	2 913	2 913	5 826

3 171€ au lieu de 19 881 €, 6 fois moins cher  
soit 16 710 € d'économies

www.groupebsf.fr





## LE CAS CONCRET : M. et Mme DURAND



- Avec IPT et ITT
  - Contrat d'assurance groupe de la banque
    - ❖ Coût fixe mensuel de 198,36€ soit 35 704€
  - La délégation

	Madame	Monsieur	Total
Compagnie 2	2 691	4 068	6 759
Compagnie 1	2 839	4 256	7 095
Compagnie 7	2 843	4 491	7 334
Compagnie 3	3 309	4 838	8 147
Compagnie 5	3 421	4 768	8 189
Compagnie 4	4 978	4 978	9 956
Compagnie 6	4 413	6 545	10 958

6 759 € au lieu de 35 704 €, 5 fois moins cher  
soit 28 945 € d'économies

[www.groupebsf.fr](http://www.groupebsf.fr)



## CONCLUSION



## Questions / réponses



[www.groupebsf.fr](http://www.groupebsf.fr)

